



ฉลากเขียว
Green Label

TEI THAILAND
ENVIRONMENT
INSTITUTE

รู้จักฉลากเขียว

ฉลากสิ่งแวดล้อมประเภทที่ 1
ของประเทศไทย



“เครื่องหมายที่แสดงถึงความรับผิดชอบต่อสิ่งแวดล้อม”





ฉลากเขียว
Green Label

TEI
THAILAND
ENVIRONMENT
INSTITUTE

01

รู้จักฉลากเขียว

02

ประเภทฉลากสิ่งแวดล้อม

03

ผลิตภัณฑ์และบริการฉลากเขียวได้อย่างไร

04

ผลิตภัณฑ์และบริการฉลากเขียวมีอะไรบ้าง

- วัสดุก่อสร้าง
- เครื่องใช้ไฟฟ้า
- เครื่องใช้สำนักงาน
- เครื่องใช้ภายในบ้าน
- ยานพาหนะและอุปกรณ์เสริม
- บริการ





ฉลากเขียว
Green Label

TEI THAILAND
ENVIRONMENT
INSTITUTE

01

รู้จักฉลากเขียว



ฉลากเขียวประเทศไทย

เป็นฉลากสิ่งแวดล้อมประเภทที่ 1 ที่คำนึงถึงการลดผลกระทบตลอดวัฏจักรชีวิตผลิตภัณฑ์ (Life Cycle Thinking)

ให้การรับรองโดยสถาบันสิ่งแวดล้อมไทย ด้วยระบบบริหารงานตามมาตรฐาน ISO/IEC 17065 และมาตรฐานสากล GENICES

มีความร่วมมือกับฉลากสิ่งแวดล้อม ประเภทที่ 1 ของประเทศอื่น ในเครือข่ายฉลากสิ่งแวดล้อมโลก (GEN) ซึ่งเอื้อต่อการขอรับรองฉลากสิ่งแวดล้อม กับประเทศสมาชิกที่มีความร่วมมือกัน



ดูข้อมูลเพิ่มเติมตาม QR Code
<http://www.tei.or.th/greenlabel>



ฉลากเขียว
Green Label

TEI
THAILAND
ENVIRONMENT
INSTITUTE

02

ประเภทฉลากสิ่งแวดล้อม

ฉลากสิ่งแวดล้อมประเภทที่ 1 (ISO 14024)

ฉลากที่มืองค์กรกลางเป็นผู้ตรวจสอบและออกใบรับรอง ว่าสินค้าและบริการนั้น ๆ เป็นมิตรต่อสิ่งแวดล้อมจริง ปัจจุบันมีมากกว่า 30 ฉลากทั่วโลก

ภาพตัวอย่าง



ฉลากสิ่งแวดล้อมประเภทที่ 2 (ISO 14021)

ฉลากที่ผู้ผลิต ผู้จัดจำหน่าย หรือผู้ส่งออก แสดงต่อสินค้าของตน (Self-declared Environment Claim) ไม่มีองค์กรกลางมาดูแล โดยมีหลักฐานมาอ้างอิง เมื่อถูกตรวจสอบ มีมาตรฐานความยั่งยืนและการปล่อยก๊าซเรือนกระจก

ภาพตัวอย่าง



ฉลากสิ่งแวดล้อมประเภทที่ 3 (ISO 14025)

ฉลากที่บอกถึงผลกระทบของผลิตภัณฑ์ที่มีต่อสิ่งแวดล้อม โดยประเมินจากวัฏจักรชีวิตของผลิตภัณฑ์ มีเกณฑ์พิจารณาจากการใช้ไฟฟ้า เชื้อเพลิง วัตถุดิบ และการกำจัดของเสีย เทียบกับมาตรฐานของหน่วยงานกลาง

ภาพตัวอย่าง





ผลิตภัณฑ์และบริการ ฉลากเขียว คืออะไร ?



“เครื่องหมายที่แสดงถึงความรับผิดชอบต่อสิ่งแวดล้อม”



มีคุณภาพ

เพราะได้รับการรับรอง มอก. หรือ ISO
หรือมาตรฐานระหว่างประเทศที่เกี่ยวข้อง



ปลอดภัย

เพราะมีการควบคุมการปนเปื้อนของ
สารอันตราย เช่น โลหะหนัก สารก่อมะเร็ง



สอดคล้อง หลักเศรษฐกิจ หมุนเวียน

เพราะมีการใช้ทรัพยากรธรรมชาติอย่างมีประสิทธิภาพ
มีการควบคุมวัตถุดิบ กระบวนการผลิต การใช้งาน
จนถึงการจัดการซากหลังใช้



ลดการปล่อย ก๊าซเรือนกระจก

ที่ส่งผลต่อการเปลี่ยนแปลงสภาพภูมิอากาศ





ฉลากเขียว
Green Label

TEI
THAILAND
ENVIRONMENT
INSTITUTE



ฉลากเขียว



ช่วยเพิ่มโอกาสทางการค้าให้ ผู้ประกอบการ

- เพิ่มโอกาสในกระบวนการจัดซื้อจัดจ้างภาครัฐ และการส่งออก ไปยังประเทศคู่ค้า ที่ต้องการผลิตภัณฑ์ที่เป็นมิตรกับสิ่งแวดล้อม
 - สื่อสารให้ผู้บริโภคเห็นความแตกต่างจากผลิตภัณฑ์ทั่วไป
- แสดงภาพลักษณ์ที่ดีด้านความรับผิดชอบต่อสิ่งแวดล้อมและสังคม

ช่วยสร้างความรับผิดชอบต่อ ผู้บริโภค



- ได้ใช้ผลิตภัณฑ์ที่มีคุณภาพ และไม่ส่งผลกระทบต่อสุขภาพ
 - ส่งเสริมสินค้าและบริการ ที่มีผลกระทบต่อสิ่งแวดล้อม น้อยกว่าผลิตภัณฑ์และบริการทั่วไป
 - มีส่วนร่วมในการลดขยะ ของเสีย และก๊าซเรือนกระจก



ผลิตภัณฑ์และบริการ ฉลากเขียว มีอะไรบ้าง??



กลุ่ม
วัสดุก่อสร้าง



กลุ่ม
เครื่องใช้ไฟฟ้า



กลุ่ม
เครื่องใช้สำนักงาน



กลุ่ม
ยานพาหนะ และอุปกรณ์เสริม



กลุ่ม
เครื่องใช้ภายในบ้าน



กลุ่ม
บริการ





ฉลากเขียว
Green Label

TEI
THAILAND
ENVIRONMENT
INSTITUTE

กลุ่มวัสดุก่อสร้าง



ทำจาก
วัสดุรีไซเคิล



ไม่ใช้สาร
ทำลายโอโซน



ควบคุมปริมาณการปนเปื้อน
ของโลหะหนักและสารก่อมะเร็ง



มีคำแนะนำ
ในการขนส่งและติดตั้ง



ออกแบบให้เน้น
เรื่องประหยัดน้ำ





ฉลากเขียว
Green Label

TEI
THAILAND
ENVIRONMENT
INSTITUTE

กลุ่มเครื่องใช้สำนักงาน



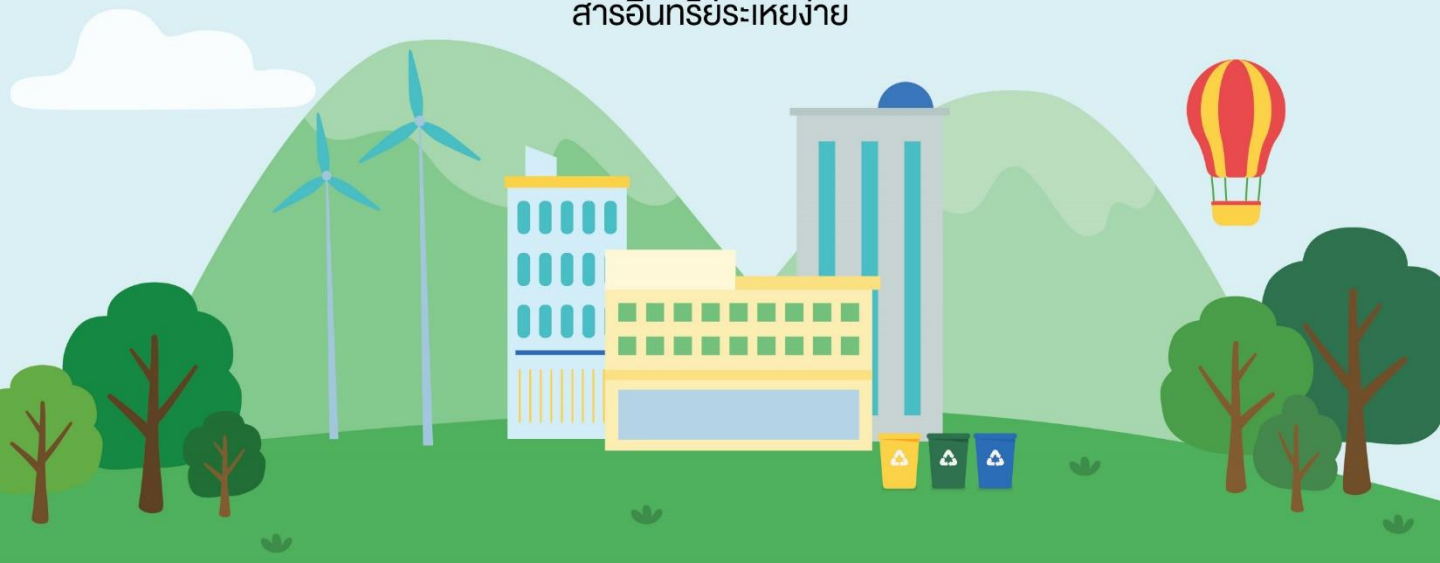
ใช้วัสดุ
หมุนเวียน



ปลอดภัยจากสารอันตราย
เช่น โลหะหนัก
สารอินทรีย์ระเหยง่าย



สามารถใช้ซ้ำ
หรือนำกลับมาใช้ใหม่ได้





ฉลากเขียว
Green Label

TEI THAILAND
ENVIRONMENT
INSTITUTE

กลุ่มเครื่องใช้ไฟฟ้า



ประหยัดพลังงาน
(ตามมาตรฐานฉลาก
ประหยัดไฟฟ้าเบอร์ 5)



ไม่ใช้สาร
ทำลายโอโซน



มีความปลอดภัย
ทางไฟฟ้า



มีการรับคืนซาก
หลังหมดอายุใช้งาน



ไม่ใช้สาร
ที่เป็นอันตราย





ฉลากเขียว
Green Label

TEI THAILAND
ENVIRONMENT
INSTITUTE

กลุ่มยานพาหนะ และอุปกรณ์เสริม



มีอัตราการปล่อย
ก๊าซคาร์บอนไดออกไซด์
ที่เป็นมิตรกับสิ่งแวดล้อม



บริษัทมีนโยบายควบคุมการจัดซื้อ
ชิ้นส่วนและวัตถุดิบ (Green Procurement)
ชิ้นส่วนจึงไม่มีสารต้องห้าม
และสามารถนำกลับมารีไซเคิลได้



ใช้สารทำความเย็นที่ไม่ทำลายโอโซน
(Ozone Depletion Potential :
ODP เท่ากับศูนย์) และศักยภาพ
ในการทำให้เกิดภาวะโลกร้อน
(Global Warming Potential) ต่ำ



ไม่ก่อให้เกิด
มลภาวะทางเสียง





ฉลากเขียว
Green Label

TEI THAILAND
ENVIRONMENT
INSTITUTE

กลุ่มเครื่องใช้ภายในบ้าน



ควบคุมปริมาณสารปนเปื้อน
เช่น โลหะหนัก สารอินทรีย์ระเหย
และสารก่อมะเร็ง



สีที่ใช้ไม่มีส่วนผสม
ของโลหะหนัก



มีส่วนผสมของสาร
ที่ไม่ก่อให้เกิดการระคายเคือง



สามารถย่อยสลาย
ทางชีวภาพ
เช่น น้ำยาทำความสะอาด



มีส่วนผสม
วัสดุแปรใช้ใหม่





ฉลากเขียว
Green Label

TEI
THAILAND
ENVIRONMENT
INSTITUTE

กลุ่มบริการ



ใช้ผลิตภัณฑ์
ที่ได้รับการรับรองฉลากเขียว



ได้รับรองระบบบริหารงาน
คุณภาพ (ISO 9001) และ
การจัดการสิ่งแวดล้อม
(ISO 14001)



มีแนวทางการปฏิบัติให้พนักงาน
แยกขยะ และนำเข้าสู่กระบวนการ
นำกลับมาใช้ใหม่



มีการจ้างงาน
อย่างถูกต้องกฎหมาย



มีแนวทางการปฏิบัติให้พนักงาน
ใช้ทรัพยากรอย่างคุ้มค่า









ฉลากเขียว
Green Label

TEI THAILAND
ENVIRONMENT
INSTITUTE

ติดตามข้อมูลข่าวสารจาก ฉลากเขียว

www.tei.or.th/greenlabel

    @greenlabelthailand

โทรศัพท์: 02-503-3333 ต่อ 522

